



**Robotická  
automatizace  
(ekonomických)  
procesů s klidem!**

**s Byznysem**

Péče je náš Byznys!

**B**

**Byznys**

<b>Úvodní slovo</b>	<b>3</b>
<b>RPA jako digitální pracovní síla</b>	<b>4</b>
Co je to RPA	5
Jaké procesy lze/ne lze automatizovat	6
Výhody a důvody pro zavedení RPA	8
Co by měl splňovat RPA nástroj	10
<b>Workflow automatizace v ERP systému Byznys</b>	<b>12</b>
<b>RPA jako pomoc ekonomického oddělení</b>	<b>16</b>
Proč právě ekonomické oddělení	17
Jaké procesy ekonomického oddělení přenechat RPA	18
<b>Klíčové RPA nástroje Byznysu pro ekonomické oddělení</b>	<b>20</b>
<b>Budoucnost robotické automatizace procesů</b>	<b>24</b>
ROZHOVOR: RPA zvládne zpracování dat a rutinní úkoly bezchybně a rychleji než jakýkoli pracovník	26
<b>ERP systém Byznys – nejsnazší cesta k RPA</b>	<b>29</b>

## Úvodní slovo

V dnešní době stojíme doslova na prahu digitální transformace. Technologické inovace zásadně přetvářejí trh a mění způsob, jakým firmy provozují své podnikání. Jak se tyto tendence rozšiřují, otevírají se zároveň dveře k řadě nových a vzrušujících možností, které byly před desetiletím nepředstavitelné.

Součástí této vlny digitalizace je beze sporu robotická automatizace procesů, zkráceně RPA. Tato technologie představuje jedinečné spojení mezi lidským úsudkem a technickou přesností, což umožňuje firmám maximalizovat efektivitu a zvyšovat produktivitu. RPA není jen další technologickým buzzwordem – je to klíčová složka, která může změnit způsob, jakým firmy provádějí své běžné každodenní operace.

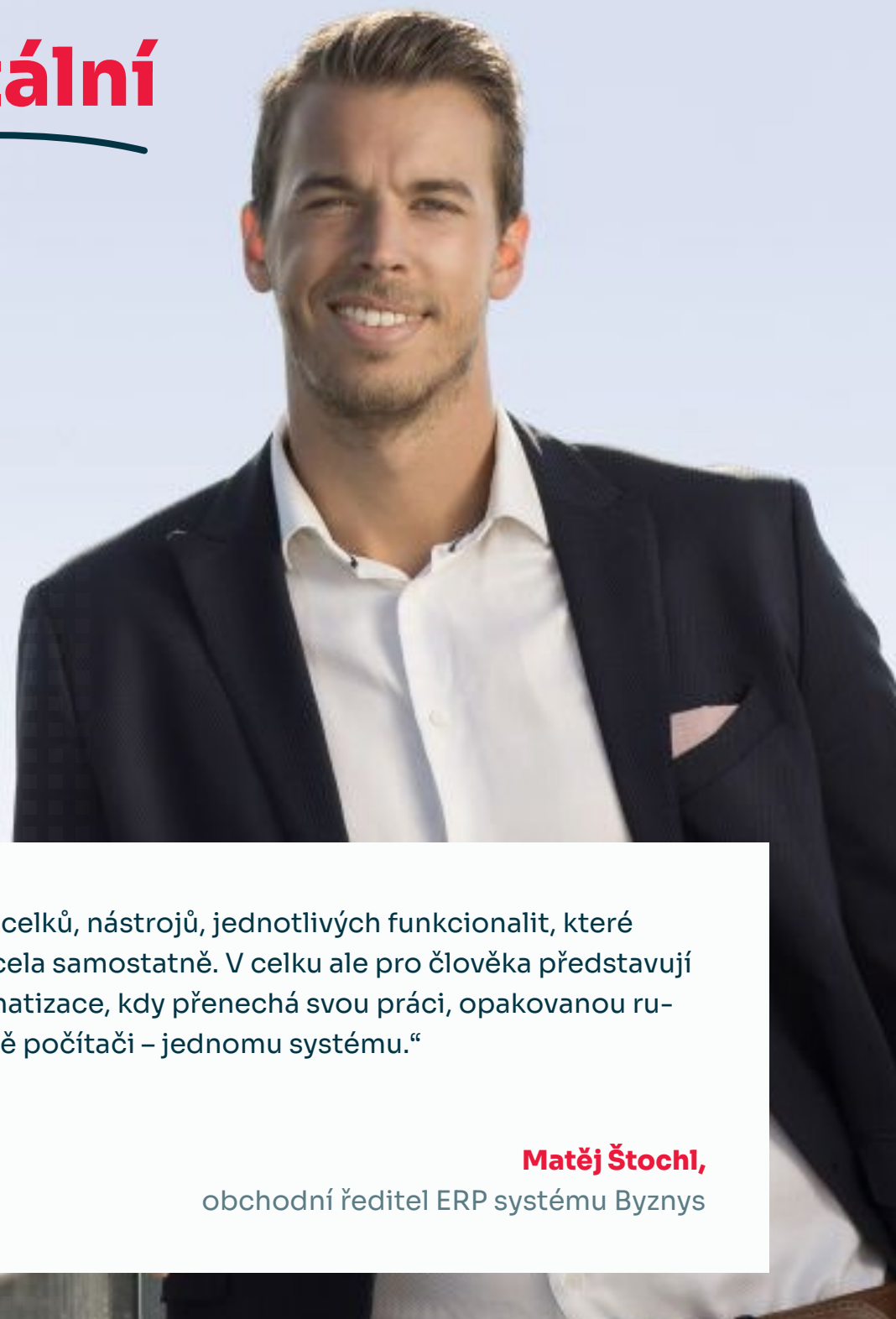
**Tento e-book byl vytvořen s cílem poskytnout čtenářům detailní a srozumitelný vhled do světa RPA.** Zaměříme se na to, jak může RPA sloužit jako účinný nástroj pro optimalizaci podnikových procesů, zejména v oblasti ekonomického řízení. Pokud jste se někdy více zajímali o to, co je to RPA, proč je to tak důležitá technologie a jak by vaše firma mohla těžit z její integrace do vaší digitální firemní strategie, jste na správném místě.

V následujících kapitolách se ponoříme hlouběji do toho, jak může RPA posílit ekonomická oddělení různých firem a prozkoumáme specifické nástroje z portfolia ERP systému Byznys, které mohou pomoci dosáhnout potenciálu, které RPA představuje. **Nechte počítač přemýšlet za vás – s Byznysem!**

S přáním příjemného čtení

**Matěj Štochl,**  
obchodní ředitel ERP systému Byznys

# RPA jako digitální pracovní síla



„RPA vnímám jako soubor funkčních celků, nástrojů, jednotlivých funkcionalit, které spolu mohou být provázané či stát zcela samostatně. V celku ale pro člověka představují zcela zásadní možnost snadné automatizace, kdy přenechá svou práci, opakovanou rutinní činnost, buď částečně či celkově počítači – jednomu systému.“

**Matěj Štochl,**  
obchodní ředitel ERP systému Byznys

## Co je to RPA

**Robotická automatizace procesů (RPA)** je technologie, která umožňuje firmám automatizovat manuální, rutinní a pravidelně se opakující úkoly pomocí softwarových robotů, kteří postupují podobně, jako by tyto činnosti dělali lidé.

Tito „roboti“ jsou vybaveni schopnostmi interakce s různými systémy, aplikacemi a daty, což jim umožňuje provádět opakující se úkoly s vysokou přesností, rychlostí a především automaticky. **Zaměstnanci se tak osvobodí od rutinních úkolů a získají tak čas na koncepční práci s větším přínosem pro celou firmu.**

Díky své flexibilitě a schopnosti přizpůsobit se různým odvětvím a procesům je RPA skutečně univerzálním nástrojem, který může výrazně zlepšit procesy a výsledky **v mnoha různých oblastech.**



**V oblasti financí a účetnictví,** kde RPA dokáže zpracovávat faktury, transakce a monitorovat platby. Tímto způsobem se zrychlují procesy spojené s finanční správou a minimalizuje se riziko chyb při ručním zpracování.



**V logistice,** kde RPA umí sledovat zásoby a optimalizovat dodávky. Roboti mohou monitorovat pohyb zboží, kontrolovat skladové zásoby a na základě analýzy dat navrhovat efektivnější strategie pro dodávky. To znamená nižší náklady a zvýšenou spokojenost zákazníků díky rychlejším a přesnějším dodávkám.



**Ve výrobním sektoru** může RPA sledovat a optimalizovat výrobní linky, monitorovat kvalitu výrobků a usnadňovat správu dodavatelského řetězce. Tímto způsobem se zvyšuje efektivita výroby, minimalizují se odpady a zvyšuje se celková kvalita výrobků.

## Jaké procesy lze / NElze automatizovat



### Opakující se procesy

Procesy, které jsou repetitivní a mají pevný postup. Toto opakované provádění stejného procesu je pro lidi často náročné, nudné a může vést k chybám.



### Procesy s vysokým objemem dat

Procesy, které zahrnují velký objem transakcí nebo dat a je potřeba je zpracovat rychle a efektivně.



### Pravidelné procesy

Procesy, které probíhají v cyklu nebo jsou časově citlivé a je potřeba na nich pracovat nepřetržitě bez přestávek.



### Standardizované procesy

Procesy, při kterých se dodržují standardní postupy a předpisy.



### Procesy vyžadující kreativitu a lidský úsudek

Úkoly, které vyžadují výraznou kreativitu, inovaci nebo subjektivní lidský úsudek.



### Nejasné nebo nestandardní procesy

Pokud je proces nepředvídatelný, nestandardní nebo nejasný.



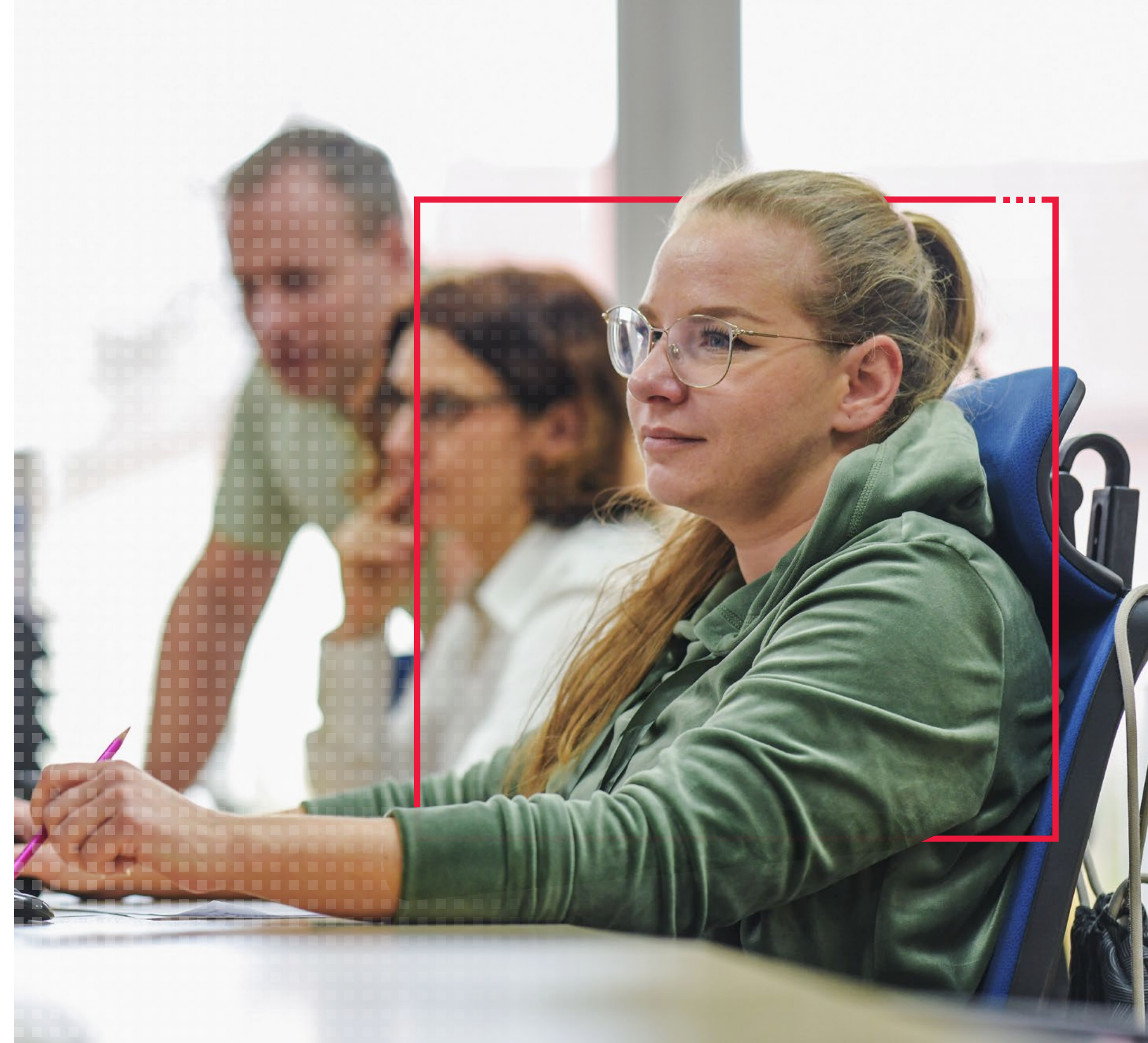
### Interpersonální komunikace

Komunikační úkoly, které vyžadují empatii, citlivost a schopnost interpretovat složité lidské emoce.



### Procesy vyžadující fyzickou interakci

Fyzické úkoly, které vyžadují pohyb a interakci s fyzickými objekty.



# Výhody a důvody pro zavedení RPA

Zavedení RPA představuje pro firmy širokou škálu výhod a přináší mnoho argumentů, proč by měly tento krok zvážit a RPA do svých procesů zavést. Jedná se například o:



## Zvýšení efektivity a produktivity

RPA eliminuje časově náročné a opakující se úkoly, které by jinak vyžadovaly lidskou intervenci. Zaměstnanci se mohou soustředit na složitější úkoly a strategické rozhodování.



## Větší produktivita

RPA umožňuje robotům pracovat nepřetržitě 24/7 bez potřeby dovolené, což zrychluje procesy a zvyšuje produktivitu práce.



## Snížení rizika lidských chyb

Roboti provádějí úkoly s přesností, což minimalizuje chyby spojené s lidskou neopatrností. Lidské chyby, které mohou vést k finančním ztrátám nebo nepřesnostem v datových záznamech, jsou redukovány.



## Zlepšená konzistence

RPA dodržuje přesně stanovené postupy a pravidla ve všech procesech, což vede ke konzistenci výstupů. Zamezuje výkyvům ve výsledcích způsobeným lidskými preferencemi nebo nesouladem s pravidly.



## Dodržování předpisů a regulací

Roboti pracují podle přesných pravidel a postupů, což zajišťuje dodržování předpisů a regulací.



## Rychlá návratnost investice (ROI)

Přestože zavedení RPA vyžaduje určitou investici, rychlá návratnost investice je často dosažitelná díky úsporám v pracovních hodinách a eliminaci chyb.



## Škálovatelnost

RPA může být snadno škálována podle potřeb firmy. Další roboti mohou být přidáváni s narůstajícím objemem práce.



## Zlepšení spokojenosti zaměstnanců

Zaměstnanci jsou osvobozeni od monotónních úkolů, což může zvýšit jejich angažovanost a spokojenost.



## Rychlejší reakce na změny

RPA umožňuje rychle se přizpůsobit změnám v procesech a pravidlech.



## Co by měl splňovat RPA nástroj

Implementace správného RPA nástroje je kritickým krokem při zavádění automatizačních procesů ve firmě. Existuje několik klíčových kritérií, na která by firmy měly brát zřetel.



Kritérium	Vysvětlení	ERP systém Byznys
<b>Funkčnost a schopnost integrace</b>	RPA nástroj by měl být schopen <b>integrovat se se stávajícími systémy a aplikacemi ve firmě</b> . Je důležité, aby bylo možné propojit roboty s existující infrastrukturou.	✓
<b>Uživatelské rozhraní</b>	Uživatelské rozhraní by mělo být <b>intuitivní a snadno ovladatelné</b> pro zaměstnance s různou úrovní dovedností. To umožní rychlé přijetí a efektivní využití RPA.	✓
<b>Škálovatelnost</b>	RPA nástroj by měl být schopen <b>růst s rozšiřujícími se potřebami firmy</b> . Je důležité, aby nástroj umožňoval snadné přidávání nových robotů a procesů.	✓
<b>Bezpečnost a dodržování předpisů</b>	Zabezpečení dat a soulad s regulacemi jsou zásadní. RPA nástroj by měl <b>poskytovat mechanismy pro ochranu dat</b> a respektování příslušných předpisů.	✓
<b>Podpora a školení</b>	Spolehlivá <b>technická podpora a školení</b> jsou nezbytná pro úspěšnou implementaci a provoz RPA. Firma by měla zjistit, jaký typ podpory a školení nabízí dodavatel.	✓



# Workflow automatizace v ERP systému Byznys

Co vše se skrývá pod pojmem automatizace a jak zajistit, že budou nové procesy pomocí RPA fungovat v rámci ERP systému tak, jak mají?

## 1

### 1 Krok: Digitalizace vstupu

Nejprve je nutné zpracovat vstupy do datové podoby tak, aby s nimi systém dokázal pracovat. Jako příklad lze uvést vytěžování firemních dokumentů a jejich následnou elektronizaci. K digitalizaci vstupů lze využít řady nástrojů, které mezi sebou lze kombinovat a usnadní jejich vstup do systému.

#### ERP systém Byznys nabízí k digitalizaci vstupů tyto funkce:

- ✓ API
- ✓ EDI
- ✓ E-shopy
- ✓ E-import
- ✓ Webové aplikace
- ✓ Portály
- ✓ Vytěžování dokumentů
- ✓ Skladové čtečky

## 2

### 2 Krok: Automatické zpracování v Byznysu

Ve chvíli, kdy jsou vstupní data v systému, tak je třeba je efektivně zpracovat. Tzn. tam, kde to jde, nasadit automatizační nástroj, aby mohl pracovat za nás. Dojde tak k odstranění denní rutinní práce.

#### ERP systém Byznys nabízí k automatickému zpracování dat v Byznysu tyto funkce:

- ✓ RPA automaty
- ✓ Autorizační nástroje

# 3

## 3 Krok: Zpětná vazba

Celý automatický proces zpracování dat je zakončen zpětnou vazbou, která dává možnost nastavení efektivnějšího procesu. Celý proces se vyhodnotí, posoudí se jeho relevantnost, zda je vše nastaveno tak, jak má apod.

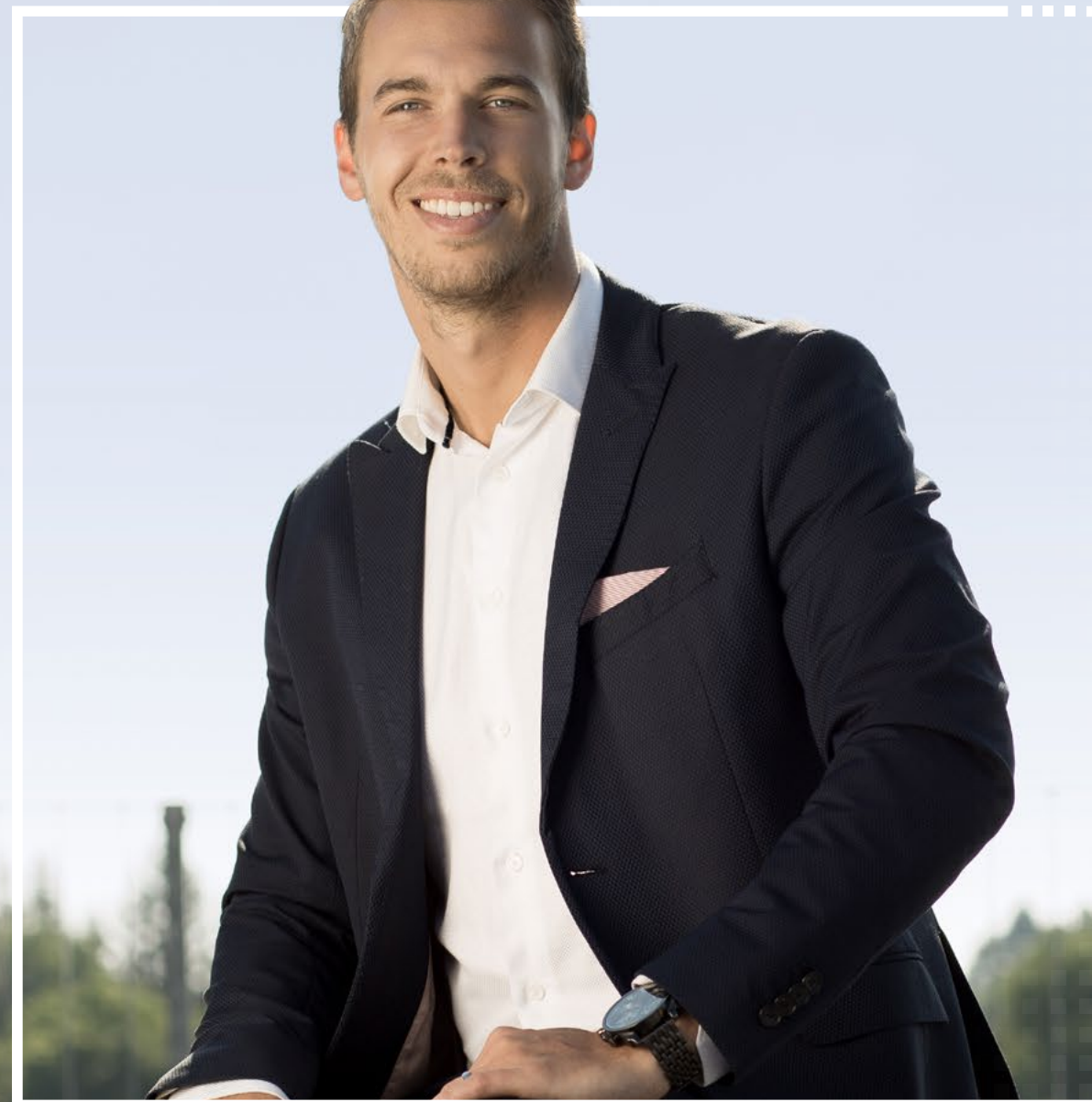
**ERP systém Byznys nabízí k automatickému zpracování dat v Byznysu tyto funkce:**

- ✓ Reporty
- ✓ Logy
- ✓ Kontroly
- ✓ Upozorňování

„Uživatel Byznysu samozřejmě nemusí využívat všechny nástroje či funkce naráz. Zvolí si pouze ty, které jsou pro něj nejvíce přínosné a ty poté využívá. Funguje to vše na principu stavebnice.“

**Matěj Štochl,**

obchodní ředitel ERP systému Byznys





# RPA jako pomoc ekonomického oddělení

„Většina RPA nástrojů či funkcionalit nasazených na procesy ekonomického oddělení vychází ze zákonných požadavků. Ať už se jedná o účetní standardy, daňové zákony či zákon o účetnictví. V Byznysu pomocí RPA **pomáháme právě tyto zákonné požadavky řešit automatizovaně, rychleji, pohodlněji.**“

**Jan Sypták,**

obchodní manažer ERP systému Byznys

## Proč právě ekonomické oddělení

Ekonomická oddělení často zpracovávají obrovské množství dat a stojí před výzvou **udržovat efektivitu a přesnost**. RPA nabízí řešení těchto výzev. Umožňuje firmám automatizovat rutinní úkoly, snižovat chyby a zvyšovat rychlost procesů.

### 3 základní přínosy RPA pro ekonomické oddělení:



#### 1. Automatizace rutinních úloh

Mnoho operací v ekonomickém oddělení je rutinních a opakujících se. Představte si procesy jako vkládání faktur, párování plateb nebo sledování výdajů. RPA může tyto úkoly automatizovat, což znamená, že zaměstnanci mohou svůj čas věnovat složitějším a hodnotnějším úkolům.



#### 2. Zvyšování přesnosti dat

Manuální vkládání dat je náchylné k lidským chybám. Robotická automatizace může značně snížit počet chyb v databázích, což vede k přesnějším a spolehlivějším informacím pro rozhodování na všech úrovních firmy.



#### 3. Rychlejší provádění procesů

Díky RPA mohou být některé procesy dokončeny mnohem rychleji než tradičními manuálními metodami. To znamená, že ekonomické oddělení může rychleji reagovat na změny, zpracovávat transakce v reálném čase a zkrátit cyklus účetní uzávěrky.

# Jaké procesy ekonomického oddělení přenechat RPA

## 1 Zpracování faktur

### Bez RPA

Zaměstnanec musí manuálně skenovat nebo vkládat údaje z každé faktury do ERP systému. To může vést k chybám v zadávání, zpožděním a časovým nárokům.

### S RPA

RPA robot může automaticky načíst a extrahovat údaje z digitálních faktur, zkontrolovat je oproti databázi a vložit je do ERP systému Byznys. Tento proces je rychlejší a méně náchylný k chybám.

## 2 Účetní uzávěrky

### Bez RPA

Měsíční nebo roční uzávěrky vyžadují koordinaci a sestavování údajů z různých zdrojů, což může být časově náročné a komplikované.

### S RPA

RPA může automatizovat shromažďování a sestavování údajů z různých částí podniku, což urychluje proces a zajišťuje konzistenci dat.

## 3 Sledování a schvalování výdajů

### Bez RPA

Proces schvalování může zahrnovat mnoho kroků, jako je ověřování, porovnávání s rozpočtem a manuální zadávání do systému.

### S RPA

Robot může automaticky zpracovávat a schvalovat výdaje na základě předem stanovených pravidel, což snižuje čas potřebný k rozhodování a minimalizuje riziko chyb.

## 4 Párování plateb

### Bez RPA

Zaměstnanci musí ručně párovat platby s odpovídajícími fakturami a sledovat nesrovnalosti.

### S RPA

RPA robot může automaticky párovat platby s fakturami, identifikovat nesrovnalosti a generovat výjimečné zprávy pro lidskou revizi.

„RPA přináší ekonomickým oddělením výhody v podobě zvýšené efektivity, snížené chybivosti a lepšího využití lidských zdrojů. V kombinaci s ERP systémem Byznys může tato technologie významně přepracovat způsob, jakým ekonomická oddělení fungují, a poskytnout jim konkurenční výhodu v dnešním rychle se měnícím podnikatelském prostředí.“

**Matěj Štochl,**  
obchodní ředitel ERP systému Byznys

# Klíčové RPA nástroje Byznysu pro ekonomické oddělení



ERP systém Byznys nabízí svým uživatelům balíček automatizačních nástrojů a funkcí tzv. **RPA Ekonomika**, který obsahuje:

## 1 Alokační klíče pro poměrové rozúčtování na střediska

Slouží pro rozúčtování faktur, příp. jiných účetních dokladů na jednotlivé analytické účty, střediska či dimenze. Lze rozúčtovat jak výnosové, tak nákladové položky (odběratelské či dodavatelské faktury).

**Praktické využití:** Účty za nájemné, telefonní služby, energie apod. Typická je určitá pravidelnost těchto plateb.

„Cílem alokačních klíčů je zásadním způsobem eliminovat pracnost při účtování faktur s druhem plnění jako je nájem, energie a mnoho dalších konkrétních příkladů, které ve své praxi denně uživatelé řeší.“

**Jan Sypták,**  
obchodní manažer ERP systému Byznys

## 2 Automatická generace daňových dokladů z přijatých zálohových plateb

Slouží pro **vystavení daňového dokladu k přijaté zálohové platbě**, což je účetní jednotka v určité časové lhůtě ze zákona povinna udělat.

Všechny zálohové faktury, na které zatím nebyl vytvořen daňový doklad, se **přehledně zobrazí na jednom místě**, v rámci jednoho seznamu. V tomto seznamu lze označit dané zálohy, které poté **system sám** dle určitých nastavených pravidel **hromadně přiřadí ke správným fakturám**. Není již nutné tento proces dělat jednotlivě a manuálně.

Lze využít i možnosti **Nastavení automatického zpracování**, a to pomocí plánovače úloh, ve kterém se nadefinují základní parametry (co mají automaticky generované faktury obsahovat) a další náležitosti (přímé odeslání, uložení do dokumentové databáze, odeslání protokolu na e-mail).

„Představte si, že můžete vytvořit automatickou úlohu, která mi říká, že např. každý den ve 22 hodin bude na pozadí systému prohlédnutý seznam potenciálních záloh a ty, které tam za ten den (či jiný časový interval) přibyly, budou automaticky samy záúčtovány.“

**Jan Sypták,**  
obchodní manažer ERP systému Byznys



## 3 Účtování nedokončené výroby ze zakázek

Slouží k **zaúčtování nedokončené výroby** (hmotné či nehmotné), což je zákonnou povinností účetní jednotky. O nedokončené výrobě se obecně účtuje z toho důvodu, aby **nedocházelo ke zkreslení průběžného hospodářského výsledku**. Z hlediska manažerského účetnictví se zpracovávají měsíční interní závěrky, kdy je nutné dorovnávat náklady vůči výnosům.

Pomocí funkce **Nedokončená výroba** se velmi jednoduše a rychle přes jednotlivé součty z každé samostatné zakázky kumulativně nadefinuje celé zaúčtování nedokončené výroby za dané časové období. **Jak přírůstky, tak úbytky.**

„Účetní vždy musí veškeré otevřené zakázky, které nebyly doposud dokončeny, (jednu po druhé) projít a nějakým způsobem nasčítat náklady, které byly v daném časovém období na tu zakázku alokovány a tyto náklady poté na účet nedokončené výroby sama zaúčtuje. A až se vše uzavře, tak dochází k přeúčtování opět opačným směrem zpět. To je časově velmi náročný proces náchylný k chybám. A na to už nyní máme řešení.“

**Jan Sypták,**

obchodní manažer ERP systému Byznys

## 4 Časové rozlišení nákladů a výnosů

I tento nástroj vyplývá z legislativní povinnosti účetní jednotky.

**Praktické využití:** Nájemné, předplatné, softwarová podpora apod.

Přijatou či vydanou fakturu (např. správa nemovitosti) je možné pomocí funkce **Časového rozlišení** dle nastavených parametrů (perioda, datové ohraničení) rozdělit na jednotlivé částky. V rámci závěrkových prací se poté (opět pomocí funkce Časové rozlišení) velmi jednoduše a rychle kumulativně nadefinuje celé zaúčtování časového rozlišení za dané časové období.

„Právě tento nástroj je natolik automatizovaný a natolik snižuje pracnost, že ve chvíli, kdy pracujete pouze s ročními závěrkami, protože na ty měsíční zkrátka není dostatek času, lze takto jednoduše i ty měsíční závěrky pravidelně vytvářet a zpřesňovat a dorovnávat si průběžný hospodářský vývoj.“

**Jan Sypták,**

obchodní manažer ERP systému Byznys

### Souhrnné přínosy těchto RPA nástrojů:

- ✓ Efektivnější využití potenciálu zaměstnanců
- ✓ Eliminace chybovosti způsobené lidským faktorem
- ✓ Významné snížení pracnosti
- ✓ Odstranění rutinní činnosti

### i Do budoucna je v plánu balíček rozšířit o tyto funkce:

5 Tvorba a účtování opravných položek

6 Naplánované úlohy (Dobropisy ke skontu, Hromadná fakturace objednávek a výdejek)

# Budoucnost robotické automatizace procesů

## Integrace s umělou inteligencí a strojovým učením

Integrace s umělou inteligencí (AI) a strojovým učením (ML) je dalším krokem ve vývoji robotické automatizace procesů (RPA). Kombinací RPA s umělou inteligencí a ML mohou firmy automatizovat složitější úlohy a procesy, které vyžadují rozhodování a kognitivní schopnosti. AI a ML mohou systémům RPA pomoci učit se z dat a v průběhu času zlepšovat jejich výkonnost. S dalším rozvojem umělé inteligence a ML bude potenciál RPA pro transformaci podnikových činností jen růst.

## Rozšíření aplikací

Aplikace RPA se rychle rozšiřují a stávají se nezbytným nástrojem pro podniky v různých odvětvích. RPA se již neomezuje pouze na automatizaci opakujících se úkolů v back-office. Nyní se používá pro zákaznický servis, analýzu dat, a dokonce i ve zdravotnictví.

S pokrokem v oblasti umělé inteligence a strojového učení se RPA stává inteligentnější a schopnější zvládat složité úkoly. Očekává se, že rozšiřování aplikací RPA bude pokračovat a bude hrát významnou roli při utváření budoucnosti podnikových operací.

## Větší rozmach v malých a středních podnicích

Malé a střední firmy (MSP) stále častěji zavádějí RPA, aby zefektivnily své obchodní operace a zvýšily efektivitu. Díky cenové dostupnosti řešení RPA mohou nyní malé a střední podniky snadněji automatizovat. RPA navíc může malým a středním podnikům pomoci rozšířit jejich činnost bez nutnosti přijímat další zaměstnance, což je v dnešní nejisté ekonomické situaci obzvláště výhodné.

V důsledku toho lze očekávat, že v příštích letech bude RPA využívat stále více malých a středních firem, které se budou snažit zůstat konkurenceschopné a agilní v rychle se měnícím podnikatelském prostředí.



„Čekáme, že Trendy RPA půjdou ruku v ruce s AI. Na vývoji už nyní řešíme její využití, kdy cílem je zvýšit efektivitu. Zároveň aktivně sledujeme oblast AI, která se do budoucna může stát opravdovým game changerem. Firmy tak budou mít k dispozici chytřejší a schopnější nástroje, které ještě více usnadní práci, a především zvýší produktivitu. Zde naplatí otázka jestli, ale kdy.“

**Matěj Štochl,**

obchodní ředitel ERP systému Byznys



## ROZHOVOR: RPA zvládne zpracování dat a rutinní úkoly bezchybně a rychleji než jakýkoli pracovník

**Robotická automatizace procesů (RPA) se stává stále důležitější součástí moderních podniků. V oblasti ekonomických oddělení nabízí obrovský potenciál pro zefektivnění rutinních úkolů a automatizaci opakujících se činností. O potenciálu i budoucnosti RPA jsme si promluvili s odborníkem přímo z praxe.**

Jaké konkrétní výhody RPA pro podniky představuje, jaký vztah má k ERP systémům a co nám přinese budoucnost v této oblasti? Na tyto otázky odpovídal v rozhovoru Roman Vinš, ředitel ERP systému Byznys ve společnosti Seyfor, a. s.

### **Když se řekne robotická automatizace procesů, co přesně si pod tímto pojmem představit?**

Robotická automatizace procesů je v podstatě přenesení rutinních a opakujících se činností na softwarové „roboty“. Tzn. pokud existují činnosti, které se opakují, vyžadují přesnost, resp. jsou náchylné k chybám, které může obsluha učinit a zároveň mají jasná pravidla, pak je možné tyto činnosti robotizovat.

### **To zní jako silný potenciál pro zefektivnění podnikových procesů většiny firem. Je to tak?**

Jak jsem již zmínil, výhodou RPA je automatizace opakujících se činností, které je schopen „robot“ vykonat bezchybně a v krátkém časovém úseku. V současné době je na pracovním trhu nedostatek kvalifikovaných a zodpovědných pracovníků a z tohoto důvodu je na místě, pro všechny firmy, uvažovat o RPA, na kterou se dají činnosti „delegovat“.

### **Z obecného popisu RPA lze usuzovat, že má mnohé společné s ERP systémy. Jak se od sebe liší nebo jakou souvislost mezi sebou mají ERP systémy a RPA?**

Vzhledem k tomu, že se bavíme o softwarové robotizaci, pak je RPA s ERP systémy úzce propojena. RPA tedy může být součástí ERP systému a jako taková vykonávat část činností, které by v rámci ERP systému musela provádět obsluha. Může také dojít k tomu, že je RPA nad (nebo vedle) ERP systému a může zastřešit činnosti, které se realizují napříč jednotlivými systémy a aplikacemi, které podnik využívá.

### **Z toho, co říkáte, lze usuzovat, že například podnikové procesy ekonomického oddělení jsou ideální pro zefektivnění pomocí RPA, je to tak?**

Součástí zodpovědnosti ekonomického oddělení je nemalá řada činností, které k využití RPA přímo vybízejí. Je to zejména proto, že některé úkoly ekonomů a účetních jsou poměrně striktně svázané účetními, ekonomickými a někdy i daňovými předpisy a existují pro ně jasná pravidla. Z těchto pravidel a postupů je pak možno jednoduše vyjít pro následnou robotizaci, a to především proto, že se činnosti periodicky opakují.

### **Pokud bychom byli konkrétnější, pro jaké činnosti ekonomického oddělení by mohla být RPA největším přínosem?**

Jedná se o celou řadu činností, se kterými může RPA značně pomoci. Můžeme začít značnou automatizací a robotizací rutinní fakturace a účtování dokladů, kdy systém může v podstatě účtovat sám.

Pokračovat pak můžeme v rámci každoměsíčních činností, jako je automatizace časového rozlišení nákladů a výnosů, rozúčtování jednotlivých souhrnných operací na jednotlivá střediska či dimenze nebo vyúčtování nedokončené výroby.

Nakonec je možno zařadit nutné a někdy až obtěžující roční činnosti, mezi které patří tvorba a vyúčtování opravných položek nebo provádění odpisů pohledávek, a pak také značné možnosti automatizace při provádění inventur zásob a jejich vypořádání.

Pokud to shrnu, využití RPA v rámci ekonomického oddělení umožní jednotlivým pracovníkům věnovat se činnostem, které automatizaci neumožňují, a ponechat na robotech zpracování dat a realizaci rutinních úkolů, které robot zvládne bezchybně a rychleji než jakýkoli pracovník.

**Nabízí se otázka, jaký dopad bude mít RPA na lidské zdroje v ekonomickém oddělení? Vycházím z předpokladu, že kvalitních pracovníků není nikdy dost a že většina ekonomických oddělení je dnes poddimenzovaných.**

Tzn. jako hlavní dopad vidím to, že se vše zvládne dříve a lépe a pracovníci ekonomického oddělení budou mít více prostoru pro kontrolní a metodickou činnost. Ta v konečném důsledku přispěje ke správnému efektivnímu fungování ekonomických oddělení.

Samozřejmě je nutno dodat, že existují ekonomická oddělení, kde existují tzv. „pořizovači dat“, jejichž práce pak s využitím RPA může být nahrazena, ale jejich potenciál může být naopak využit při jiné práci/na jiné pozici.

**Oblasti ERP systémů se sám věnujete přes 25 let. Kam se podle Vašeho názoru ubírá budoucnost RPA v ERP systémech a jaké nové RPA technologie se dají očekávat konkrétně v ERP systému Byznys?**

RPA se dnes stává nedílnou součástí ERP systémů a stejně tak, jak robotizace patří do výroby, patří i RPA do ERP systémů.

V rámci EPR Byznys již v současné době nabízíme RPA v oblasti vytěžování přijatých faktur a v rámci balíčku RPA – ekonomika pak automatizované rozúčtování nákladů a výnosů na jednotlivá nákladová střediska a také na jejich časové rozlišení.

Následně se pak zaměříme na tvorbu a zpracování opravných položek a také na využití strojového učení a umělé inteligence, která posunuje využití automatizace do nové dimenze.





## **ERP systém Byznys. Nejsnazší cesta k RPA**

RPA je pevnou součástí podnikových informačních systémů a pro jeho získání tak jednoduše stačí implementovat vhodné ERP řešení, případně rozšířit aktuální ERP systém o patřičné RPA nástroje.

Ideálním řešením pro vás může být **ERP systém Byznys**, jenž vám kromě RPA nabídne i **širokou škálu dalších funkcí a nástrojů**. Ty pokrývají prakticky veškeré oblasti každodenní činnosti firem a umožní vám tak řídit celý váš podnik s pomocí jediného systému.

S Byznysem ale získáte daleko více než jen RPA. Především **dostanete k dispozici tým odborníků**, jenž je kdykoliv připraven pomoci vám s vašimi potřebami. Za více než **30 let činnosti na trhu** máme za sebou **tisíce úspěšných projektů napříč obory** a získané know-how naplno využíváme pro podporu růstu našich klientů.

### Co všechno vám Byznys nabízí?

 <b>Nadstandardní péče</b>  Vyslechneme, poradíme, upravíme. Zkrátka budete mít k ruce odborníky, kteří pomůžou.	 <b>Jeden systém na vše</b>  Firemní data, agendy, procesy... vše máte na jednom místě. Získáte nástroj na řízení celé firmy.	 <b>Český ERP systém</b>  Vše v českých rukách. Od vývoje po podporu systému. Jednou z výhod je pohlídaná legislativa.	 <b>1 200+ úspěšných zákazníků</b>  Pomáháme růst stovkám firem napříč obory. Byznys je ideální řešení pro střední a větší podniky.
---	--	---	--

Bude vám k dispozici také bohatý **e-learningový portál**, kde najdete řadu návodů a školení, které vám pomohou využívat naše moduly, nástroje či jednotlivé funkce opravdu na maximum.

# Péče je náš Byznys

Péče o zákazníky je naše největší přidaná hodnota. Aby systém fungoval tak, jak si budete přát a aby pomáhal firmě růst. S takovým posláním o vás bude pečovat tým zkušených konzultantů. **Vyslechnou, poradí, doporučí či upraví.**

Vaše firma i systém se tak bude nadále rozvíjet.



## Osobní konzultant

Starat se o vás bude osobní konzultant. Z jeho odbornosti a zkušeností budete těžit.



## Úprava na míru

Customizace v Byznysu není problém. Systém upravíme tak, jak budete potřebovat.



## Poroste s firmou

S Byznysem získáte dlouhodobého a spolehlivého partnera, který vám pomůže růst.



„Nákup ERP není jako jít si koupit telefon. Ten za rok nebo dva vyměníte. Zatímco výběr dodavatele ERP může být klidně investicí na celý život. Rozhodující je, abyste si jako lidé, jak se říká, sedli a abyste spolupracovali jako partneři. Následná péče je pak klíčem k úspěchu, tedy že systém pomáhá firmě růst.“

**Martin Kudrna,**

člen představenstva Seyforu  
a ředitel divize Medium Sized Business,  
pod niž spadá také ERP systém Byznys





# Dejte vědět

---

**Rádi s vámi probereme,  
co budete potřebovat.**

Telefonní kontakt:

**+420 318 402 020**

E-mail:

**info@byznys.eu**

# Byznys

Péče je náš Byznys

**www.byznys.eu**